

IMAJ TEKNİK
ELEKTRİK ELEKTRONİK MALZ. SAN. VE TİC. LTD. ŞTİ



AZIENDA CON SISTEMA QUALITÀ
CERTIFICATO ISO 9001
COMPANY QUALITY SYSTEM ISO
9001 CERTIFIED

INCREMENTALE INCREMENTAL TSW 80



CARATTERISTICHE MECCANICHE - MECHANICAL SPECIFICATIONS

Dimensioni - Dimensions: vedi disegno - see drawing
Albero - Shaft: acciaio inox - stainless steel
Carico sul falbero - Shaft loading: max. max. 60 N radiale - radial 60 N
Numero giri - Shaft rotational speed: 2000 RPM continui - continuous
Coppia di partenza a 25°C - Starting torque at 25°C: $\leq 12\text{ Nm}$
Momento di inerzia - Moment of inertia: 50 g cm^2
Vita del costruttore - Bearings life: to 10⁷ giri/min - see Mt.
Peso - Weight: $0,3\text{ kg}$

CARATTERISTICHE ELETTRICHE - ELECTRICAL SPECIFICATIONS

Frequenza in uscita - Output frequency fino a 10 MHz sopra 100 Hz
Sincro ritardato al zero - Synchronous in delay out pulse to zero A protetto - cr.A. delay. A di ritardo - A di delay
Assorbimento in corrente - Supply current without load: 40 mA max
Protezioni - Protection: contro il cortocircuito (solo elettronica LD2e PPS)
shield out protection, no limitation (only output LD2 and PPS)
non contro inversione polarità nel segnale in uscita di polarità

MATERIALI UTILIZZATI - MATERIALS

Corpo - Housing: alluminio anodizzato - aluminum non anodized
Cassaletto - Housing: alluminio anodizzato - aluminum non anodized

CARATTERISTICHE AMBIENTALI - ENVIRONMENTAL SPECIFICATIONS

Temperatura di lavoro - Operating temperature range: $-10^{\circ}\text{C} + 110^{\circ}\text{C}$
Temperatura di stoccaggio - Storage temperature range: $-30^{\circ}\text{C} + 110^{\circ}\text{C}$
Umidità relativa - Relative humidity: 5% RH senza condensazione - RH without condensing
Vibrazione - Vibration: 10 g per 10 a 200 Hz - from 10 up to 200 Hz
Shock - Shock: 20 g per 11 ms - for 11 ms

CODICE DI ORDINAZIONE - ORDERING CODE

TSW XXX . XX . XXXX . XXXXX X . XX . XXXX . XXnn . XXX-XXXX . Xnnn

NON ROGO - ASSEMBLY
M1: rullo in acciaio con avvolgimento
M2: rullo in acciaio con avvolgimento

MODELLO - TYPE
TSW E1: incrementale - unidirezionale
TSW E2: incrementale - bidirezionale
TSW E3: encoder zero - unidirezionale
TSW E4: encoder + Sin - bidirezionale

INDICE DI PRECISIONE - PRECISION
N/A, 200, 2000
differenziale attivo - strapuntato o automatico

Alimentazione Vcc - Supply voltage
5 +5 V 25 %
5E +5 V +0.0 V

Frequenza in uscita - Output frequency
3 da 100 Hz a 100 kHz

Grado di protezione - Protection class
IP 55 EN IEC 60529
IP 65 EN IEC 60529

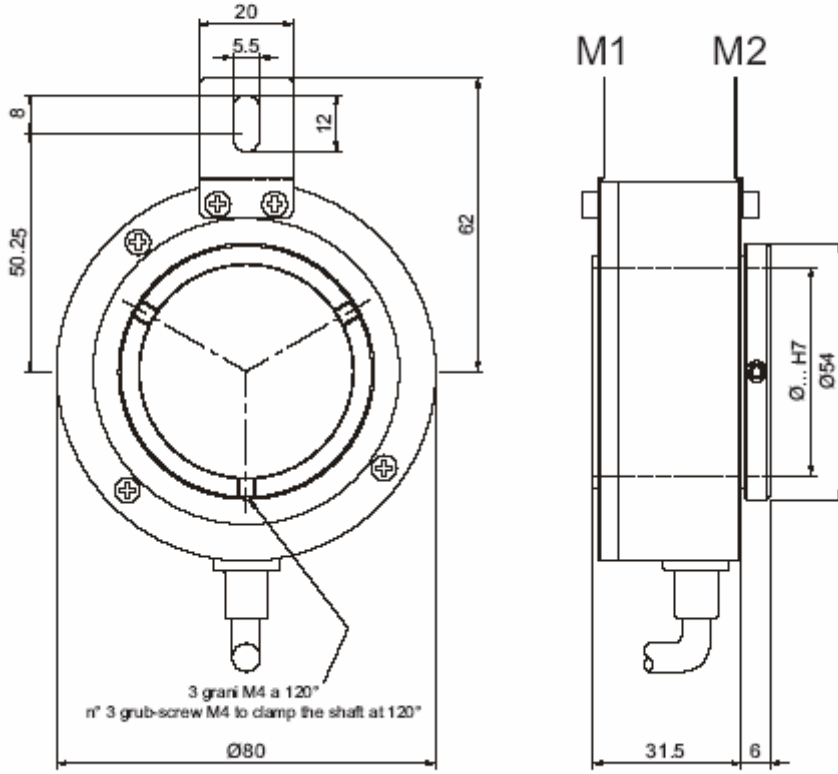
CIRCUITI DI USCITA - OUTPUT CIRCUITS
PP2-E: Push-Pull 5 V output
PP2-5E: Push-Pull 5.0 V output (solo con alimentazione 5.0 V)
(Output voltage supply 5.0 V)
LD: Lineare (1.5V/0.50V) solo - only 5 V
LD2-E: Lineare 5 V output
LD2-5E: Lineare 5.0 V output (solo con alimentazione 5.0 V)
(Only with voltage supply 5.0 V)

CONNESSIONI ELETTRICHE - ELECTRICAL CONNECTIONS
OUTPUT: PP2, LD, LD2
Pila: gommone passivo facile con cavo di 1 a 6 m
op. rullo cable gland with cable 1 + 6 m long
m: lunghezza cavo - Cable length (m: PL 30 + 1 m ... PL 60 + 6 m)

Albero - Shaft
2000 Ø 2 mm H7
2400 Ø 24 mm H7
3500 Ø 28 mm H7
3800 Ø 38 mm H7
4397 Ø 43.97 mm H7
4400 Ø 44 mm H7

IMAJ

**MONTAGGIO MECCANICO
MECHANICAL ASSEMBLY**



İMAJ



İmaj Teknik Elektrik Elektronik San. ve Tic. Ltd. Şti.

EMEYEMEZ MAH.TUTSAK SOK. NO: 16/13-14-15
KARAKOY/İSTANBUL
TURKEY

Telefon : +90 212 235 9535 / 36
Fax : +90 212 235 9537

www.imajteknik.com
www.imajteknik.com.tr